



SPA ARUBA

2 PLACES ASSISES / 2 PLACES COUCHÉES

Nos spas inox s'imaginent dans tous types de paysages et d'intérieurs, en usage professionnel ou particulier. Ils vous garantissent la modernité, l'esthétique, le confort, l'aspect hygiénique et la durabilité. Nous allions cette superbe finition à notre système de traitement d'eau UBO ultra-performant, vous permettant d'obtenir quotidiennement une eau saine et cristalline. Le système UBO repose sur une filtration ultrafine de 1 micron grâce à un média filtrant ionisé et un traitement bactériologique unique à l'ozone et aux UVs.



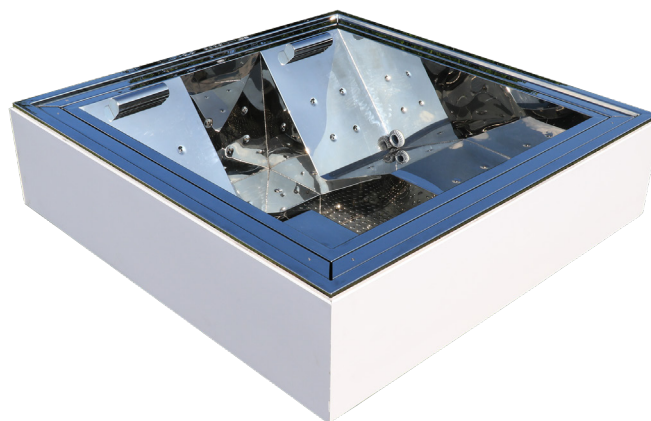
Diamond Suite Waterlily Eden Rock, Saint Barthélémy |

INSTALLATION

REVÊTEMENT : à positionner sur un sol plat et lisse capable de supporter le poids du spa.

ALIMENTATION HYDRAULIQUE : l'apport en eau doit se faire exclusivement par l'eau du réseau de distribution. Si votre spa est équipé du remplissage automatique, une alimentation hydraulique via un tuyau de connexion DN15 est nécessaire. Pour les vidanges du spa et les rétro-lavages, l'évacuation se fait par un tuyau DN50.

ALIMENTATION ÉLECTRIQUE : dépendante du système de traitement d'eau sélectionné.



SPÉCIFICATIONS TECHNIQUES :

Places assises :	2
Places couchées :	2
Jets massants :	4 positions
Débordement :	4 côtés
Lumières :	1 lampe LED immergée multicolore
Matériau :	Inox 304 ou 316/2mm d'épaisseur
Dimensions :	200 x 200 x 90 cm
Volume d'eau :	Approx 2700L
Net weight :	800kg
Traitement d'eau recommandé :	Standard, Standard + Performance, Performance Pro
Durée de vie :	>20 ans

OPTIONS :

Application mobile
pour gestion à distance
Éclairage supplémentaire